

Actividad: Desificación Geodésica.

Producto: Red Geodésica Nacional (8 puntos).

Descripción del producto: Establecimiento de un marco de referencia espacial en el Sistema Geodésico Mundial WGS 84, mediante la construcción y determinación de las coordenadas geodésicas de 8 estaciones, de las cuales 5 son Bancos de Nivel y 3 son estaciones comunes de la Red Geodésica Nacional, obteniéndose como producto, una red geodésica.

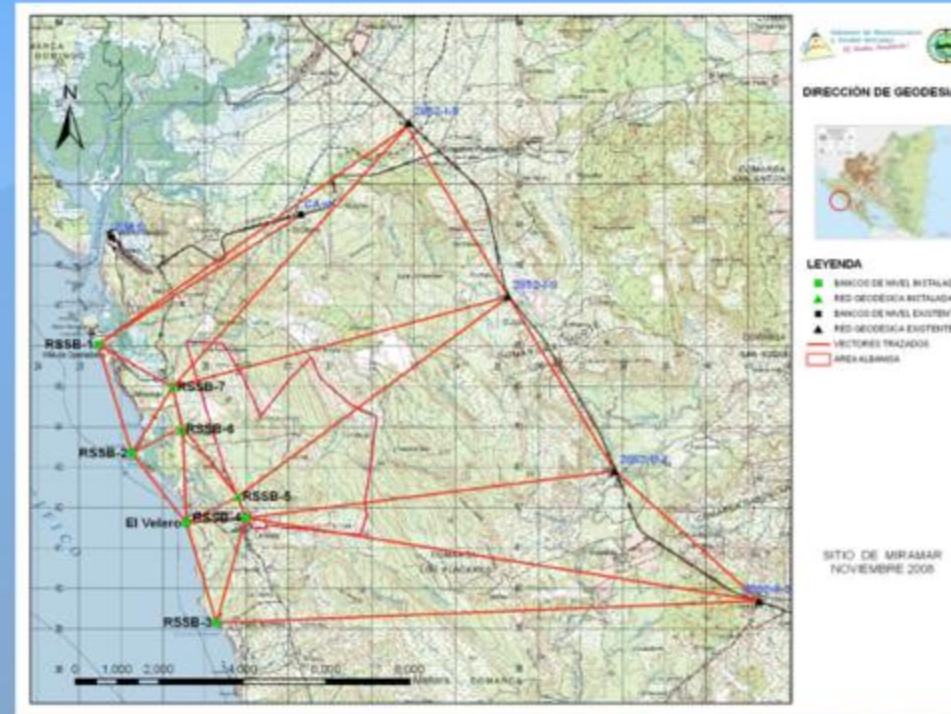
Aplicaciones: Referencia horizontal y vertical para los trabajos altimétricos, topográficos, catastrales, diseño y construcción de obras ingenieras en general.

Actividad: Cartografía a escala 1:50 000.

Producto: Mapa Topográfico a escala 1: 50 000 (Edición oficial).

Descripción del producto: Edición de una nueva hoja topográfica a escala 1:50 000, esta comprendida el área de influencia de este proyecto.

Aplicaciones: Referencia horizontal y vertical para los trabajos altimétricos, topográficos, catastrales, diseño y construcción de obras ingenieras en general.

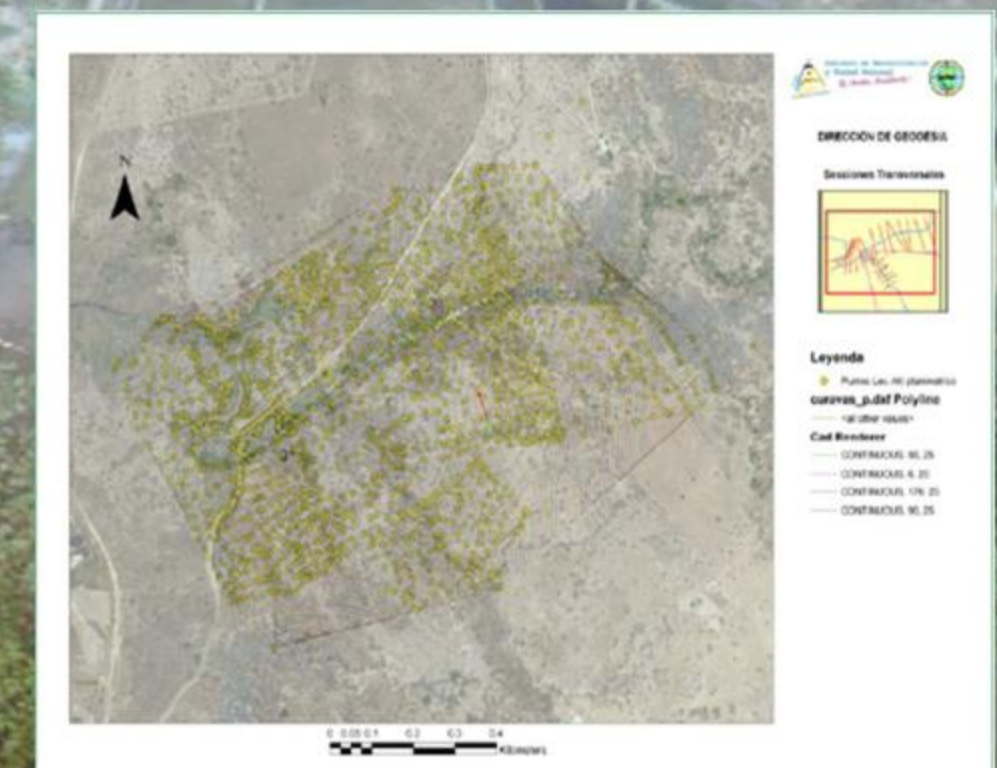
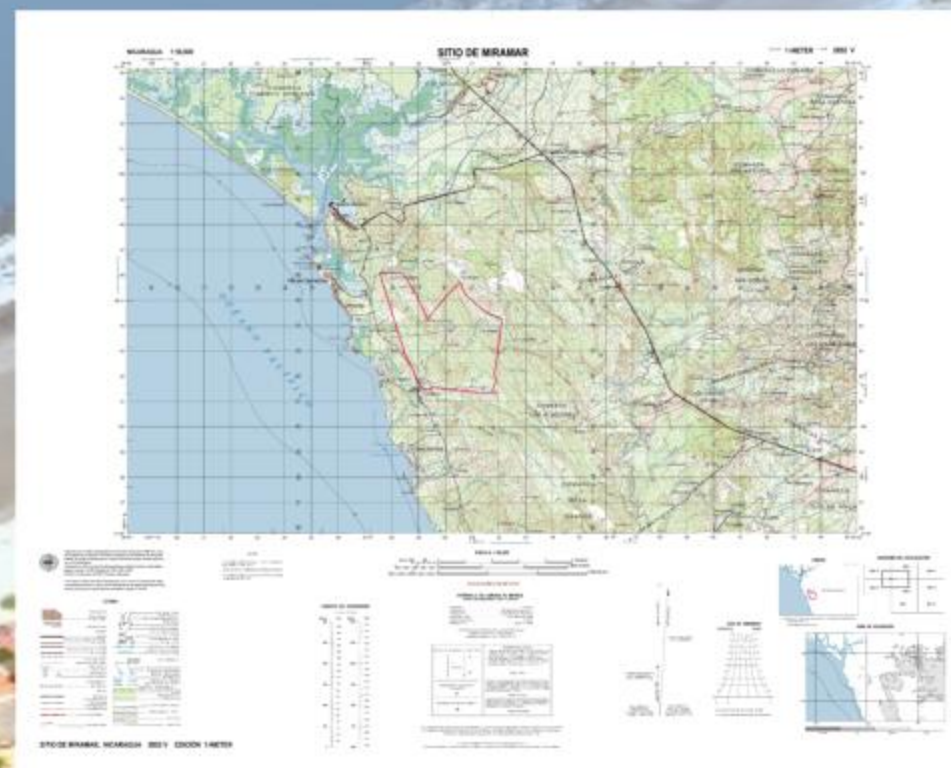


Actividad: Levantamiento Altimétrico.

Producto: Red de puntos de elevación (2,500 puntos).

Descripción del proyecto: Levantamiento altimétrico de 2,500 puntos en un área de 5 km², con una densidad para cartografía a escala 1:5000.

Aplicaciones: Para el conocimiento del relieve de la zona de estudio y del área de influencia del proyecto, que permita localizar áreas sujetas a inundación y diseño de obras de drenaje y cálculo de movimientos de tierra entre otros.



"REFINERÍA SUPREMO SUEÑOS DE BOLIVAR"

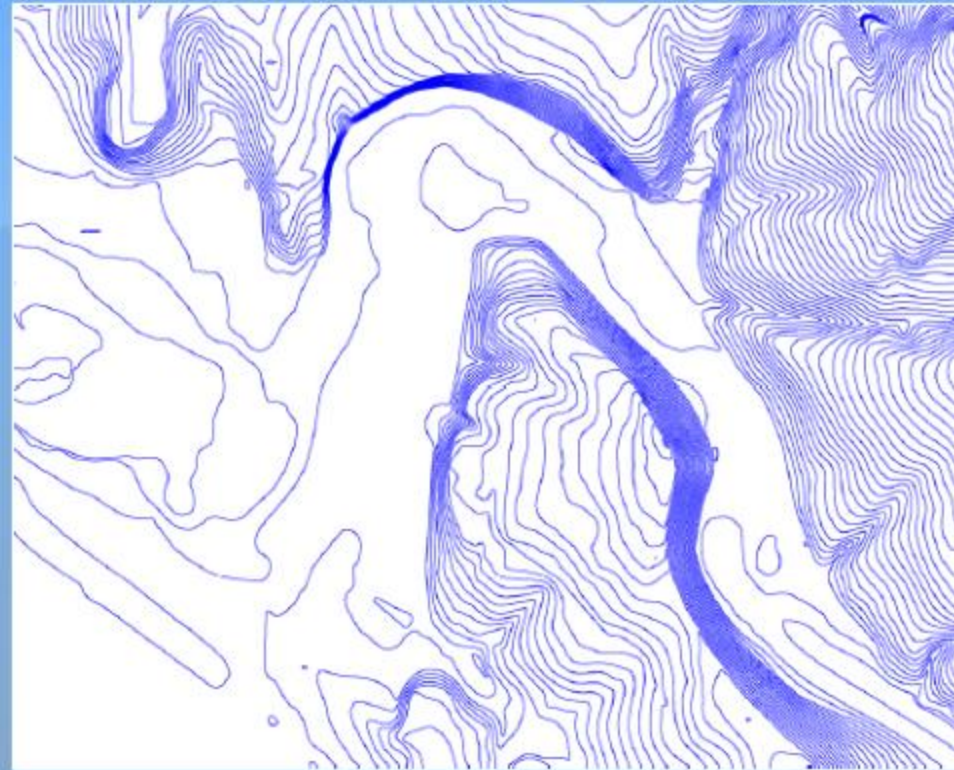


Actividad: Elaboración Modelo Digital de Elevación.

Producto: MDE, resolución de 1 metro en 77 Km².

Descripción del producto: Modelo de datos de elevación formado por un reticulado de 10 metros, en donde cada punto tiene coordenadas tridimensionales (x, y, z), referidas al sistema Nacional de coordenadas, el cual servirá para general el Modelo Digital de Elevación.

Aplicaciones: Para el conocimiento de relieve a través de la interpolación de curvas de nivel hasta un número de intervalos. Para análisis 3D en SIG y otros usos propios de estos sistemas (pendiente, línea de visitas, aspectos, perfiles, drenaje, etc).



Actividad: Restitución Planimétrica y Clasificación Fotogramétrica a escala 1:5000.

Producto: Datos espaciales estructurados (77km²).

Descripción del producto: Restitución planimétrica de los elementos del terreno en gabinete y campo, para obtener en un área de 77 Km², las capas o niveles de hidrografía, industria, poblados, transporte, utilidades y vegetación, para posteriormente estructurar todos estos datos espaciales de acuerdo a las especificaciones técnicas del UVmap .

Aplicaciones: Base planimétrica del mapa topográfico, clasificación de los objetos de la superficie del suelo e identificación de los atributos de los mismos en una base de datos tipo GDB de ArcGis.



PROYECTO "REFINERÍA SUPREMO SUEÑOS DE BOLIVAR"

Actividad: Edición Cartográfica Digital a escala 1:5000.

Producto: Mapa topográfico a escala 1:5000 (2 hojas, 31 y 46 Km²).

Descripción del producto: Restitución planimétrica de los elementos del terreno en gabinete y campo, para obtener en un área de 77 Km², las capas o niveles de hidrografía, industria, poblados, transporte, utilidades y vegetación, para posteriormente estructurar todos estos datos espaciales de acuerdo a las especificaciones técnicas del UVmap.

Aplicaciones: Base planimétrica del mapa topográfico, clasificación de los objetos de la superficie del suelo e identificación de los atributos de los mismos en una base de datos tipo GDB de ArcGis.

Actividad: Levantamiento Topográfico Complementario.

Producto: Mapa topográfico a escala 1:10 000.

Descripción del producto: Mapa topográfico a escala 1:10,000, con la representación de las principales características geográficas y elementos culturales contenidos en el área de estudio que comprende este mapa, destacando entre estos, curvas de nivel cada 1 metro.

Aplicaciones: Representación de los datos vectoriales de los objetos cartográficos, mediante simbología adecuada del mapa para su interpretación e identificación visual de las características de los accidentes naturales y culturales del mapa topográfico.

